

Checklist création d'un site Internet

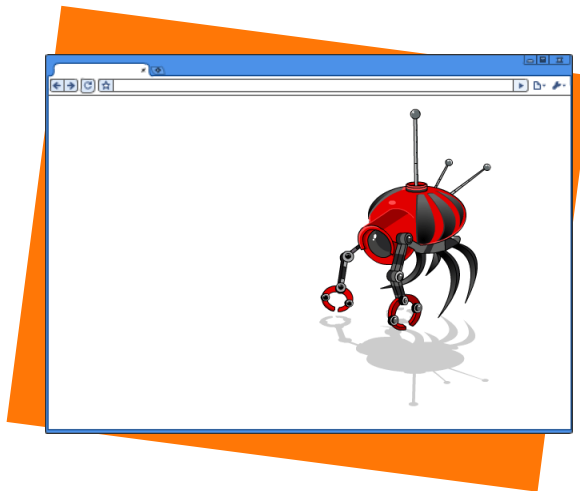
Liste des fonctions à demander avant la création d'un site Internet professionnel pour avoir des pages optimisées et s'assurer un bon positionnement dans les moteurs de recherche.

FONCTIONNEMENT:

1

Avant de vous lancer dans la création d'un site Internet, vous devez vérifier si votre système de publication en ligne (CMS) ou votre webmaster vous propose toutes ces options. Ceci vous aidera ensuite pour l'optimisation de vos pages en vue d'une politique de référencement efficace.

- Fichier robots.txt
- Fichiers sitemap.xml
- Page Plan du site



- Pas de Frames
- Pas de site complet en Flash ou Java Script
- Possibilité de gérer les métas sur chaque page
- URL réécrites
- Possibilité de gérer la mise en page des texte (titre, gras ...)
- Mettre des balises sur les images

- Gestion automatique des flux RSS
- Avoir une page d'erreur 404 personnalisée
- Possibilité d'intégrer des scripts externes (statistiques ...)

Informations sur les métas	Titre longueur maximum	Méta Description longueur maximum
GOOGLE	70 caractères	160 caractères
BING	70 caractères	180 caractères
YAHOO	65 caractères	190 caractères

2

Utilisez donc au maximum ces possibilités tout en restant cohérent sans proposer des suites de mots sans structure.

- De plus, les moteurs sont maintenant capables d'extraire les parties du texte en adéquation avec votre recherche.